

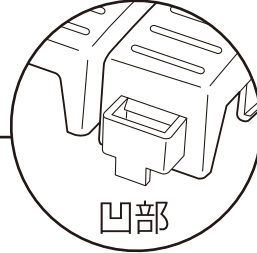
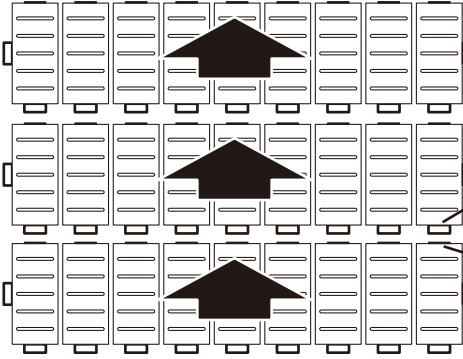
取扱説明書

エコTKブロックスノコ MR-110-073

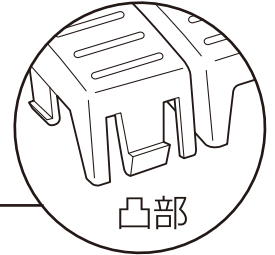
⚠️ ご注意

- この製品の上で、タバコや火気を絶対に使用しないでください。
- 段差や傾斜面、又は凹凸のある面ではすべる恐れがありますご注意ください。
- 溝フタとして使用しないでください。

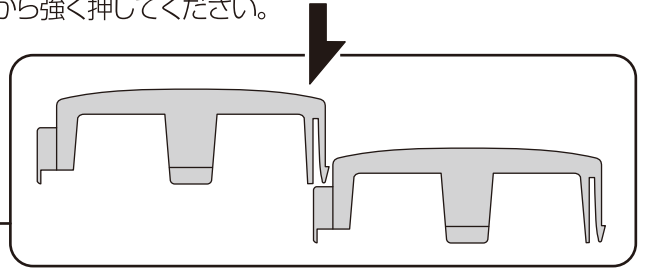
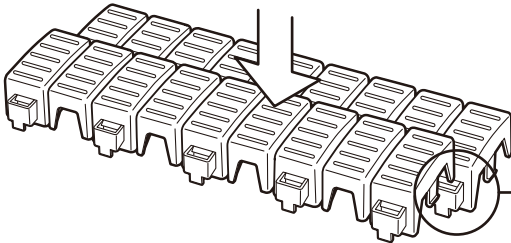
スノコのつなぎ方 ① まず、製品を同じ方向に並べてください。



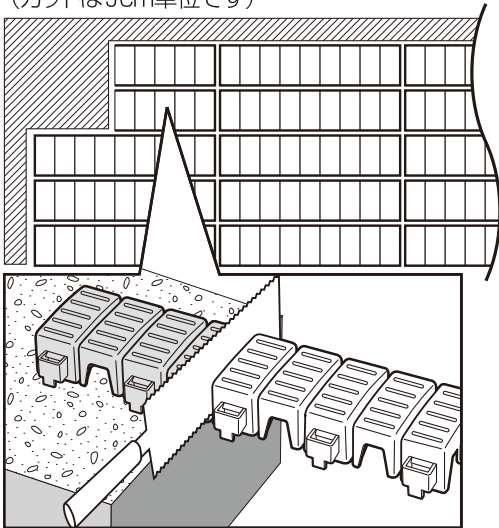
ジョイント部の「凸部」と「凹部」が
向い合せになるように並べます



② 向かい合ったジョイント部の凹部に凸部を重ね、上から強く押してください。

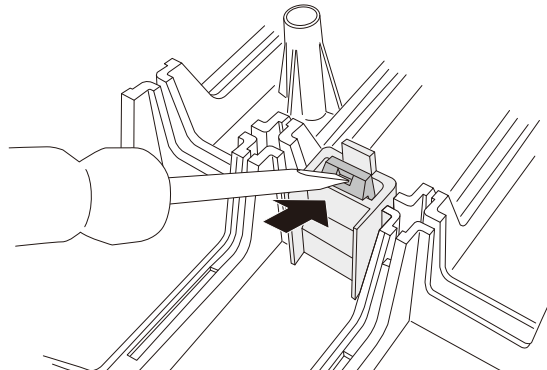


入り組んだ場所に施工される場合、
不要な部分はノコギリで切ることができます
(カットは5cm単位です)



※ノコギリを使用される際は、手指のケガにご注意ください。
また、床面を傷つけないようご注意ください。

駒をはずす場合は、下図のように製品を裏返し、
ドライバーなどでジョイント部のツメを押してください。



段差をつけると
スムーズに、はずす
ことができます。

