

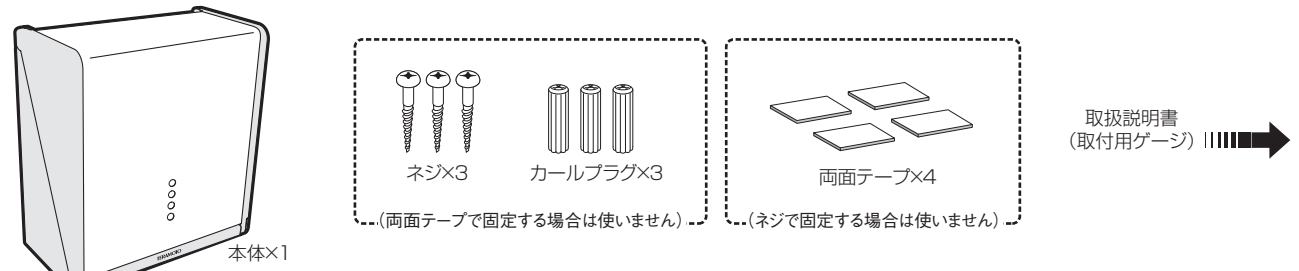


ご注意

製品を安全にご使用いただくために次の項目を必ずお守りください。

- 壁面への取り付けは「ネジとカールプラグ」又は、「両面テープ」の2種類からお選びください。両面テープで取り付ける場合、下記の壁面では接着力が低下し、落下する恐れがあります。必ず平滑面に接着させてください。
 - モルタルかき落とし ○ペンキを塗った壁 ○ザラついている壁 ○油分、ホコリが付いている場合 ○壁紙 ○凹凸、傾斜した壁面など
- 取り付け後、製品に紙タオル以外の物を載せたり、荷重をかけないでください。落下、破損の原因になります。
- 地面に対して垂直で平らな壁に取り付けてください。
- 本体の開閉時に手指をはさまないようにご注意ください。
- 紙タオルを補充する際、蓋が勢いよく開く場合があります。蓋は手で持ちながらゆっくり開いてください。
- ご使用時には保護フィルムを剥がしてください。
- 怪我をする恐れがありますので、ステンレスの窓部(残量確認用)に手指を入れないでください。

部品内容

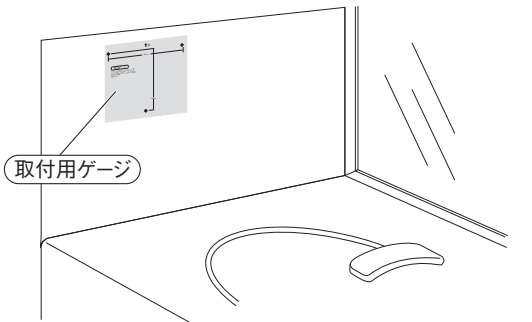


※木製の壁などに直接取り付ける場合は、カールプラグは使わずにネジで直接取り付けして下さい。

取り付け方《ネジとカールプラグを使う場合》

1 取り付ける前に、壁面のゴミやホコリなどの汚れなどを取り除いてきれいにし、壁面が乾いていることを確認してください。この取扱説明書の右側の取付用ゲージを切り取り、壁面に貼ります。

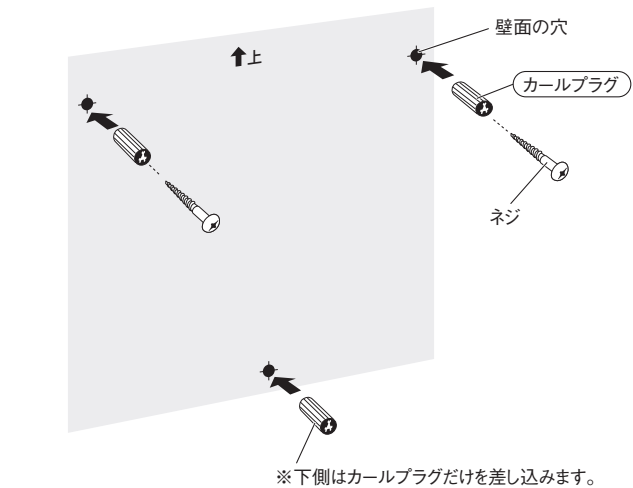
⚠ ゆがみに注意し、水平になるように貼ってください。



2 取付用ゲージの「⊕」印にドリルで穴を開けます。(3カ所)ドリル径は6mmをご使用ください。

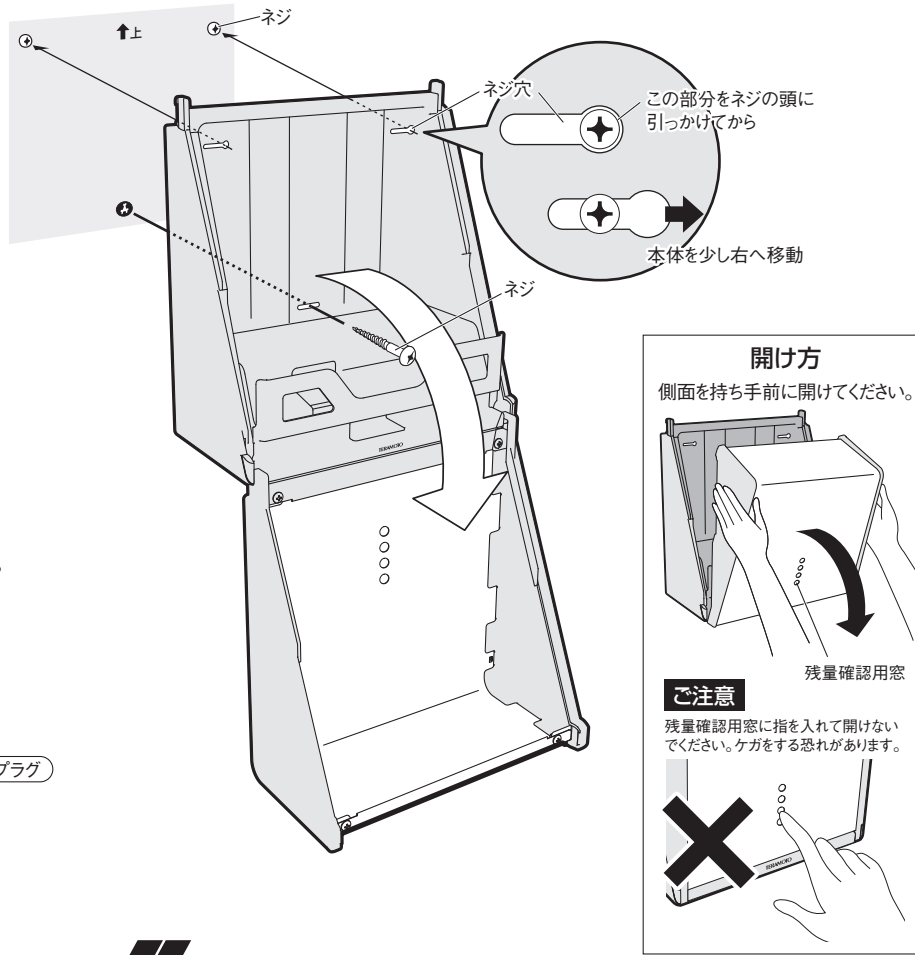
3 先ほど空けた壁面の穴にカールプラグを差し込みます。(3カ所)差し込んだカールプラグ上部2カ所にネジを締め付けてください。

⚠ ネジは最後まで締め付けるのではなく、2～3mmの隙間を残しておいてください。



※下側はカールプラグだけを差し込みます。

4 本体を開き、本体背面の上部2カ所のネジ穴を先ほどのネジに引っかけてください。次に本体を少し右へ移動し、下部のカールプラグにネジを締め付けます。3本のネジをしっかりと締めて取り付け完了です。



TERAMOTO 株式会社 テラモト

本社 〒550-0012 大阪市西区立売堀3-5-29 TEL 06(6541)3333 FAX 06(6531)2323
東京本社 〒272-0142 千葉県市川市欠真間1-8-23 TEL 047(358)1151 FAX 047(358)7658
名古屋支店 TEL 052(324)8331 FAX 052(324)8335 横浜営業所 TEL 045(958)1370 FAX 045(958)1371
札幌営業所 TEL 011(862)5901 FAX 011(862)1944 広島営業所 TEL 082(239)1551 FAX 082(239)1552
仙台営業所 TEL 022(236)9395 FAX 022(236)8190 福岡営業所 TEL 092(433)7515 FAX 092(433)7565
埼玉営業所 TEL 048(669)3115 FAX 048(669)3118

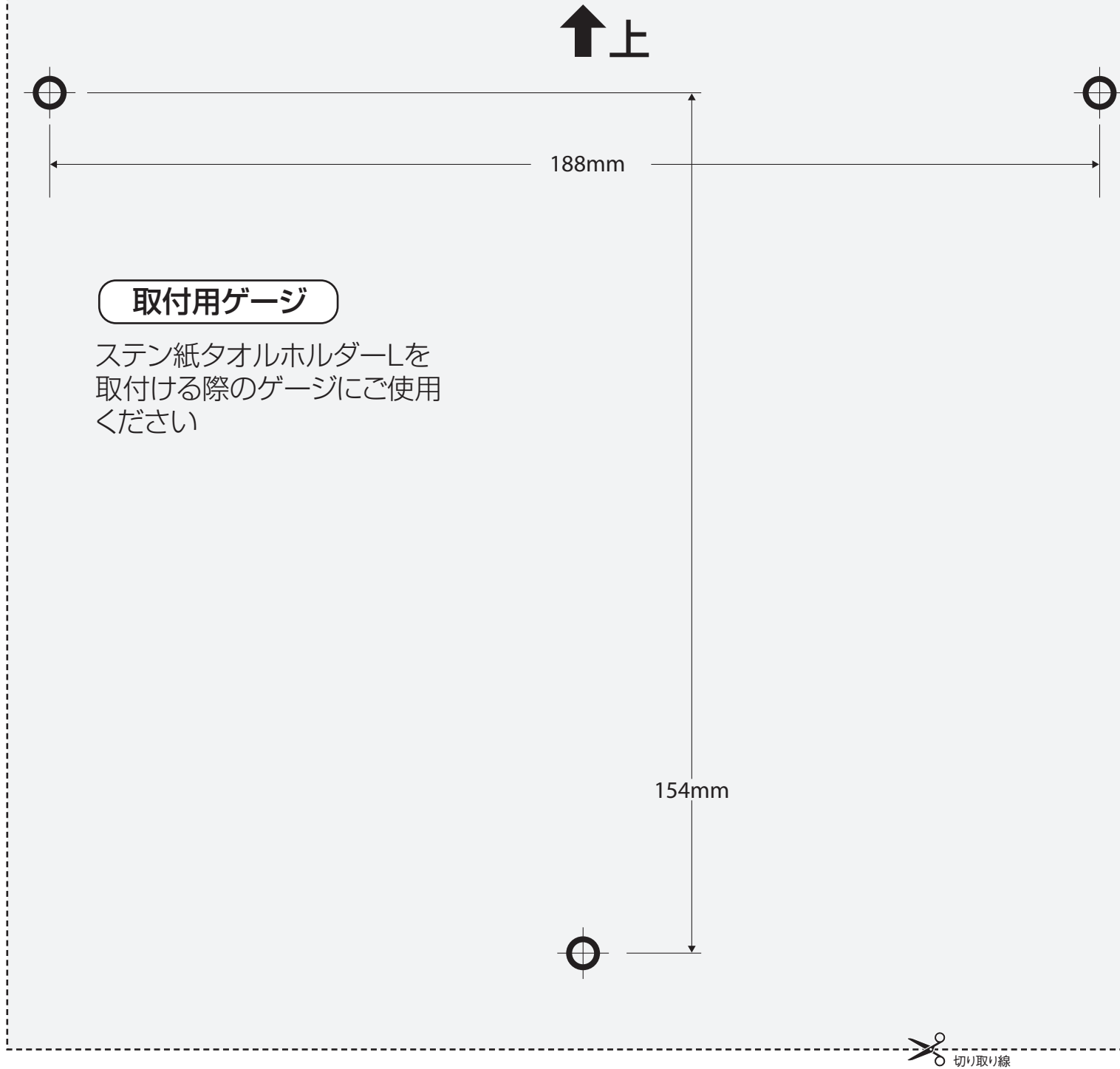
消費者相談室 TEL 0120-581-298
受付時間 9:30~12:00、13:00~17:00月曜～金曜（祝日を除く）
ホームページアドレス <http://www.teramoto.co.jp/>

202210k-6-chi



取付用ゲージ

ステン紙タオルホルダーLを取付ける際のゲージにご使用ください



取り付け方《両面テープを使う場合》

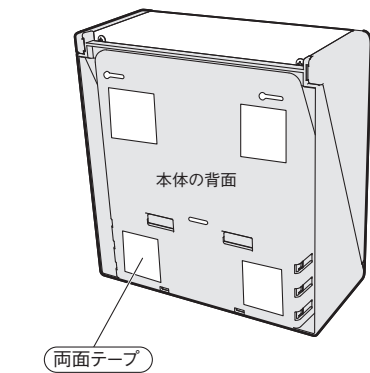


ご注意

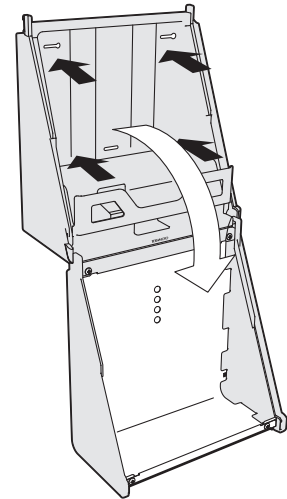
- 下記の壁面では接着力が低下し、落下する恐れがあります。必ず平滑面に接着させてください。
 - モルタルかき落とし
 - ペンキを塗った壁
 - ザラついている壁
 - 油分、ホコリがついている場合
 - 壁紙
 - 凹凸、傾斜した壁面など

取り付ける前に、壁面の水分や油分、ゴミやホコリなどの汚れなどを取り除いてきれいにし、壁面が乾いてから取り付けてください。

1 本体の背面(下図の位置)に付属の両面テープを貼り付けます。(4枚)



2 本体を開き、両面テープの剥離紙をはがしてください。位置決めをし、両面テープ面を壁面に強く押しつけて取り付け完了です。



- しっかりと貼り付けるために、本体を開いた状態で左図の黒色矢印の位置をしっかりと押してください。
- 紙タオルのセットは、本体取り付け後、一昼夜おいてから行ってください。